

CEYLAN PARK EVLERİ

MERSİN SİLİFKE
HACIİSHAKLI MAHALLESİ





CEYLAN PARK EVLERI

GAZİEVLUK

CEYLAN PARK EVLERI

*Bu katalogta kullanılan tüm görseller tanıtım amaçlı olup, yapımcı firma değişiklik yapma hakkını saklı tutar.



*Bu katalogta kullanılan tüm görseller tanıtım amaçlı olup, yapımcı firma değişiklik yapma hakkını saklı tutar.



*Bu katalogta kullanılan tüm görseller tanıtım amaçlı olup, yapımcı firma değişiklik yapma hakkını saklı tutar.



GÜVENLİK

*Bu katalogta kullanılan tüm görseller tanıtım amaçlı olup, yapımcı firma değişiklik yapma hakkını saklı tutar.



CEYLAN PARK EVLERİ

*Bu katalogta kullanılan tüm görseller tanıtım amaçlı olup, yapımcı firma değişiklik yapma hakkını saklı tutar.



*Bu katalogta kullanılan tüm görseller tanıtım amaçlı olup, yapımcı firma değişiklik yapma hakkını saklı tutar.



*Bu katalogta kullanılan tüm görseller tanıtım amaçlı olup, yapımcı firma değişiklik yapma hakkını saklı tutar.



*Bu katalogta kullanılan tüm görseller tanıtım amaçlı olup, yapımci firma deęişiklik yapma hakkını saklı tutar.



*Bu katalogta kullanılan tüm görseller tanıtım amaçlı olup, yapımcı firma değişiklik yapma hakkını saklı tutar.



*Bu katalogta kullanılan tüm görseller tanıtım amaçlı olup, yapımcı firma değişiklik yapma hakkını saklı tutar.



*Bu katalogta kullanılan tüm görseller tanıtım amaçlı olup, yapımcı firma değişiklik yapma hakkını saklı tutar.



*Bu katalogta kullanılan tüm görseller tanıtım amaçlı olup, yapımcı firma değişiklik yapma hakkını saklı tutar.



*Bu katalogta kullanılan tüm görseller tanıtım amaçlı olup, yapımcı firma değişiklik yapma hakkını saklı tutar.



*Bu katalogta kullanılan tüm görseller tanıtım amaçlı olup, yapımcı firma değişiklik yapma hakkını saklı tutar.



*Bu katalogta kullanılan tüm görseller tanıtım amaçlı olup, yapımcı firma değişiklik yapma hakkını saklı tutar.



*Bu katalogta kullanılan tüm görseller tanıtım amaçlı olup, yapımcı firma değişiklik yapma hakkını saklı tutar.



*Bu katalogta kullanılan tüm görseller tanıtım amaçlı olup, yapımcı firma değişiklik yapma hakkını saklı tutar.



*Bu katalogta kullanılan tüm görseller tanıtım amaçlı olup, yapımcı firma değişiklik yapma hakkını saklı tutar.

ZEMİN KAT DAİRE PLANI

1-Salon-Mutfak	26.59 m ²
2-Yatak Od.	12.09 m ²
3-Çocuk Od.	8.33 m ²
4-Antre	6.05 m ²
5-Banyo	5.68 m ²

NET ALAN	58.44 m ²
BRÜT ALAN	67.38 m ²
BAHÇE ALAN	30.00 m ²



*Bu katalogta kullanılan tüm görseller tanıtım amaçlı olup, yapımcı firma değişiklik yapma hakkını saklı tutar.

NORMAL KAT DAİRE PLANI

1-Salon-Mutfak	28.16 m ²
3-Yatak Od.	14.40 m ²
4-Çocuk Od.	10.78 m ²
5-Antre	6.05 m ²
6-Banyo	5.68 m ²
7-Balkon	10.32 m ²

NET ALAN 65.00 m²
BRÜT ALAN 85.08 m²



*Bu katalogta kullanılan tüm görseller tanıtım amaçlı olup, yapımcı firma değişiklik yapma hakkını saklı tutar.



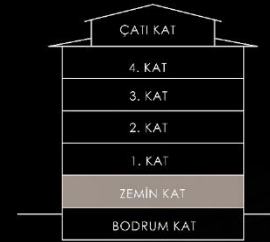
NET ALAN 89.09 m²
BRÜT ALAN 121.21 m²



DUBLEKS KAT DAİRE PLANI

1-Salon-Mutfak	28.40 m ²
2-Yatak Od.	14.36 m ²
3-Çocuk Od.	10.78 m ²
4-Antre	5.93 m ²
5-Banyo	5.68 m ²
6-Balkon	10.32 m ²
7-Yatak Od.	11.71 m ²
8-Hol	7.56 m ²
9-Banyo	4.92m ²
10-Teras	9.19m ²

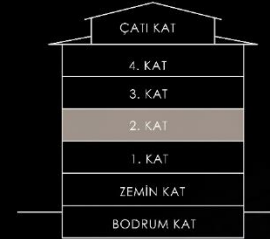
*Bu katalogta kullanılan tüm görseller tanıtım amaçlı olup, yapımcı firma değişiklik yapma hakkını saklı tutar.



DENİZ
MANZARA
YÖNÜ

ZEMİN KAT PLANI

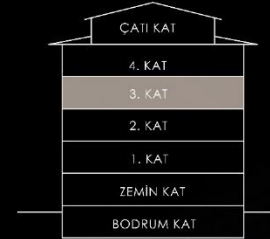
*Bu katalogta kullanılan tüm görseller tanıtım amaçlı olup, yapımcı firma değişiklik yapma hakkını saklı tutar.



**DENİZ
MANZARA
YÖNÜ**

2. KAT PLANI

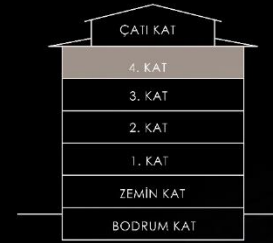
*Bu katalogta kullanılan tüm görseller tanıtım amaçlı olup, yapımcı firma değişiklik yapma hakkını saklı tutar.



**DENİZ
MANZARA
YÖNÜ**

3. KAT PLANI

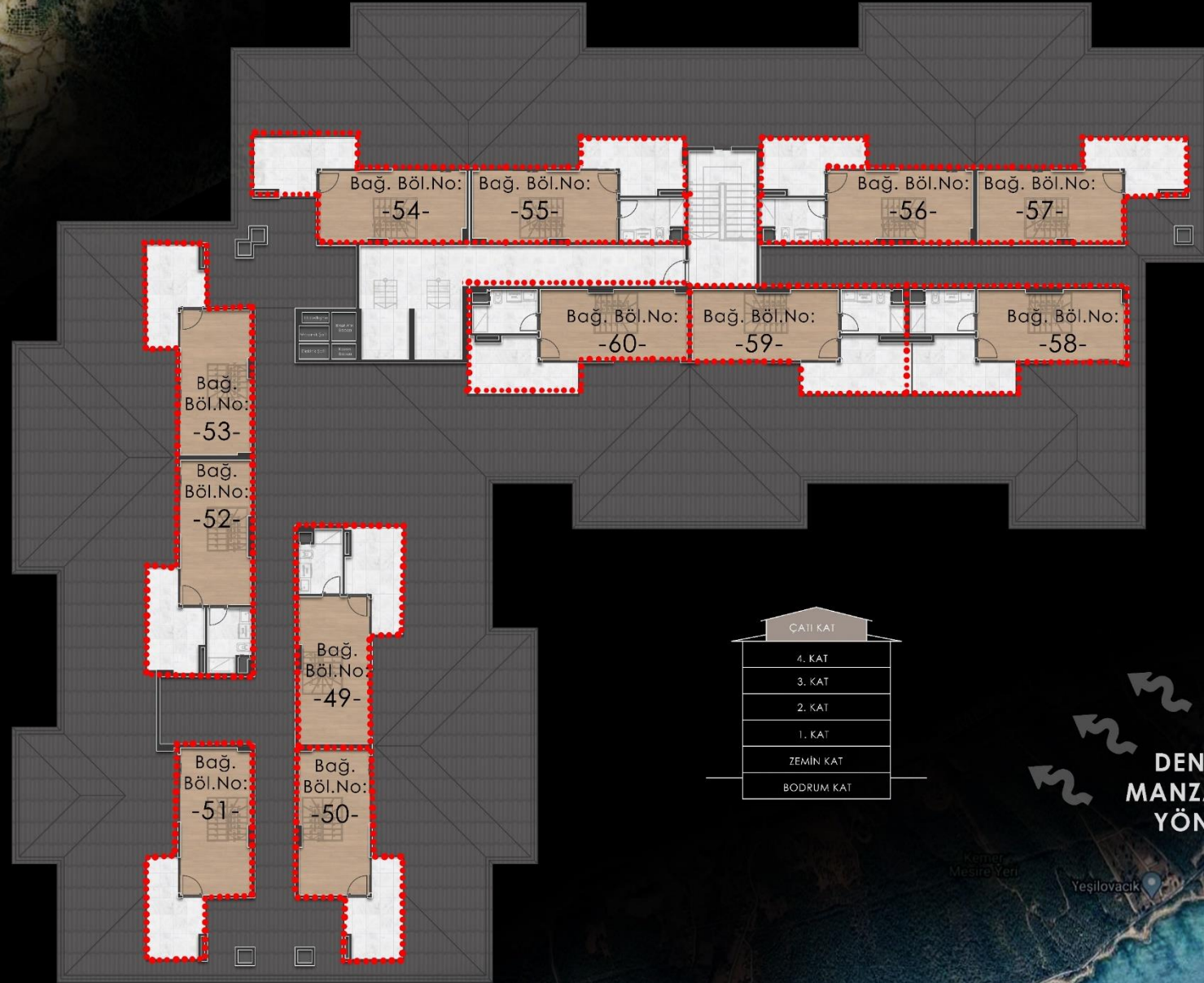
*Bu katalogta kullanılan tüm görseller tanıtım amaçlı olup, yapımcı firma değişiklik yapma hakkını saklı tutar.



DENİZ
MANZARA
YÖNÜ

4. KAT PLANI

*Bu katalogta kullanılan tüm görseller tanıtım amaçlı olup, yapımcı firma değişiklik yapma hakkını saklı tutar.



ÇATI ARASI KAT PLANI

*Bu katalogta kullanılan tüm görseller tanıtım amaçlı olup, yapımcı firma değişiklik yapma hakkını saklı tutar.

MAHAL LİSTESİ

ANTRE KORİDOR HOL

DÖŞEME Proje ve detaylarına uygun ısı ve ses yalıtımı üzeri şap üzeri porselen seramik ve/veya laminant parke yer kaplaması yapılacaktır.

DUVAR Alçı siva üzeri plastik boya yapılacaktır.

TAVAN Alçı siva üzeri plastik tavan boyası ve/veya gereken yerlerde asma tavan uygulaması yapılacaktır. Alçı kartonpiyer ve/veya stropiyer yapılacaktır.

SÜPÜRGELİK Ahşap veya MDF üzeri lake ve/veya PVC kaplamalı süpürgelik yapılacaktır.

DAİRE GİRİŞ KAPILARI Daire giriş kapısı çelik kasa üzerine kaplamalı modern çelik kapı olarak yapılacaktır.

AKSESUARLAR Daire kapı numarası, kapı dürbünü, kapı tokmağı ve rozetli kapı kilitleri paslanmaz çelik ve/veya pirinç rengine boyalı metal ve/veya pirinç malzemedan yapılacaktır.

DAİRE İÇİ KAPILAR Ahşap ve/veya MDF üzeri lake ve/veya PVC kaplamalı, camsız ve/veya camlı iç kapı kanadı, kasası, pervazı yapılacak ve madeni aksamı ile birlikte yerine takılacaktır. Kapı kolları paslanmaz çelik ve/veya pirinç ve/veya pirinç rengine boyalı metal malzemedan yapılacaktır.

PORTMANTO Proje ve detaylarına uygun portmanto yapılacaktır. MDF gövdeli , dolu kapaklar HIGH-GLOSS olacaktır.

SALON

DÖŞEME Proje ve detaylarına uygun ısı ve ses yalıtımı üzeri şap üzeri laminant parke yer kaplaması yapılacaktır.

DUVAR Alçı siva üzeri plastik boya yapılacaktır.

TAVAN Alçı siva üzeri plastik tavan boyası yapılacaktır. Alçı kartonpiyer ve / veya stropiyer yapılacaktır.

SÜPÜRGELİK Ahşap veya MDF üzeri lake ve/veya PVC kaplamalı süpürgelik yapılacaktır.

PENCERELER Kör kasa yapılacaktır. PVC doğrama ve/veya alüminyum doğrama üzeri ısı kontrol kaplamalı çift cam takılacaktır.

MUTFAK

DÖŞEME Proje ve detaylarına uygun ısı ve ses yalıtımı üzeri şap üzeri laminant parke yer kaplaması yapılacaktır.

DUVAR Alçı siva üzeri plastik boya yapılacaktır.

TAVAN Alçı siva üzeri plastik tavan boyası yapılacaktır. Alçı kartonpiyer ve / veya stropiyer yapılacaktır.

DOLAP Projesine uygun olarak; MDF gövdeli , dolu kapaklar HIGH-GLOSS olacaktır. Tezgah Suni granit olacaktır.

ANKASTRE Tüm dairelerde mutfakta "A" Sınıfı ankastre ocak, ankastre fırın ve davlumbaz montajı yapılmış olarak teslim edilecektir.

ARMATÜR VE EVİYE Projesine uygun 1. Kalite vitrifiye ve armatür olarak yapılacaktır. Eviyeler paslanmaz çelik damlalıklı olarak imal edilecektir.

YATAK ODALARI

DÖŞEME Proje ve detaylarına uygun ısı ve ses yalıtımı üzeri şap üzeri laminant parke yer kaplaması yapılacaktır.

DUVAR Alçı siva üzeri plastik boya yapılacaktır.

TAVAN Alçı siva üzeri plastik tavan boyası yapılacaktır. Alçı kartonpiyer ve / veya stropiyer yapılacaktır.

SÜPÜRGELİK Ahşap veya MDF üzeri lake ve/veya PVC kaplamalı süpürgelik yapılacaktır.

PENCERELER Kör kasa yapılacaktır. PVC doğrama ve/veya alüminyum doğrama üzeri ısı kontrol kaplamalı çift cam takılacaktır.

BALKONLAR

DÖŞEME Proje ve detaylarına uygun ısı ve ses yalıtımı üzeri şap üzeri seramik yer kaplaması yapılacaktır.

DUVAR Proje ve detaylarına uygun mantolama üzeri dış cephe boyası ve/veya cephe projesine uygun kaplama malzemesi uygulanacaktır.

TAVAN Proje ve detaylarına uygun mantolama üzeri dış cephe boyası ve / veya cephe projesine uygun kaplama malzemesi uygulanacaktır.

KORKULUK Proje ve detaylarına uygun alüminyum veya paslanmaz çelik taşıyıcılı lamine cam ve/veya taşıyıcı cam ve/veya perfore metal korkuluk olacaktır

BALKON KAPISI Isı yalıtımlı alüminyum doğrama ve/veya PVC doğrama üzeri ısı kontrol kaplamalı çift cam kilitlenebilir olarak yapılacaktır.

BANYO

DÖŞEME Proje ve detaylarına uygun ısı ve ses yalıtımı üzeri şap üzeri seramik yer kaplaması yapılacaktır.

DUVAR Proje ve detaylarına uygun duvar imalatı üzerine fayans kaplama yapılacaktır.

TAVAN Su geçirimsiz alçı kartonpiyer üzerine alçı siva ve su bazlı boya imalatı yapılacaktır.

DOLAP Projesine uygun olarak; MDF gövdeli , dolu kapaklar HIGH-GLOSS olacaktır. Tezgah Suni granit olacaktır.

ARMATÜR VE VİTRİFİYE Projesine uygun 1. Kalite vitrikiye ve armatür olarak yapılacaktır.

PEYZAJ

Peyzaj projesine ve mimari projeye uygun şekilde peyzajlandırma işlemleri yapılacak olup, Elektrik ve sıhhi alt yapıları uygulanacaktır.

Peyzaj alanında projesine uygun olarak, çocuk oyun alanı, yürüyüş ve gezinti alanları, açık spor alanları düzenlenecektir.

GENEL

BETONARME Binalar betonarme karkas olacaktır. Yapım tekniği radye temel, ahşap kalıp ve/veya konvansiyonel kalıptır.

TEMEL VE PERDE YALITIMI Temel yanlarına ve temel ampatmanı üzerine ve perde yüzeylere detay proje ve detaylarına uygun su/ısı yalıtımı ve koruma imalatları yapılacaktır.

ISI VE SES YALITIMI Projesine uygun ısı ve/veya ses yalıtımı yerinde (daire ortak duvarları ve/veya daire ortak döşemelerinde vb.) uygulanacaktır.

ISITMA TESİSATI Projesine uygun olarak dairelerin ısıtması yerden ısıtma olarak yapılacaktır.

OTOPARK Kapalı otoparklardan toprak üstüne çıkmadan doğrudan tüm dairelere asansör ile ulaşım sağlanacaktır, kapalı otoparklara asansörle ve merdivenle ulaşım sağlanacaktır.

ORTAK MAHALLER Merdivenler, ana giriş ve dış merdivenler mermer, suni mermer ve/veya granit olacaktır. Bina içi duvarlar alçı siva üzeri su bazlı boya olacaktır. Blok girişinde her daireye ait posta kutuları yapılacaktır.

ASANSÖRLER Bloklarda projesine uygun, intercom bağlantılı, havalandırmalı, güvenlik alarmlı, gerekli miktarda, şartnameye uygun TSE ve CE standartlarında asansör temini ve montajı yapılacaktır.

KLİMA TESİSATI Projesine uygun split klima altyapı tesisatı (bakır boru ve drenaj, Salon ve E.Yatak odası) çekilecektir.

JENERATÖR Projede elektrik kesintilerine karşı; asansör ortak alanlar ve daireler için yeterli miktarda enerji üretecek Jeneratör sistemi tahsis edilecektir.

CEYLAN PARK EVLERİ

Adres: Hacıışaklı Mahallesi Portakal Mevkii

(Ada: 0 Parsel:3944) Silifke/Mersin

(Mehmet E. Ceylan) 0533 631 95 24

(Mustafa Gürşahin) 0538 484 42 26

www.ceylanparkevleri.com

www.rmcsaat.com

Konum:



MUSTAFA
CEYLAN

Mustafa Ceylan Endüstri A.Ş.



PROJE

imza MİMARLIK
MÜHENDİSLİK
MÜŞAVİRLİK

MÜŞAVİR

ORAN
PROJE YÖNETİM

YATIRIMCI

rmc
YAPİ - İNŞAAT

İNŞAAT FİRMASI MUSTAFA CEYLAN A.Ş. KURULUŞUDUR